



Informations clés pour l'investisseur

Ce document fournit des informations essentielles aux investisseurs de ce fonds. Il ne s'agit pas d'un document promotionnel. Les informations qu'il contient vous sont fournies conformément à une obligation légale, afin de vous aider à comprendre en quoi consiste un investissement dans ce fonds et quels risques y sont associés. Il vous est conseillé de le lire pour décider en connaissance de cause d'investir ou non.

ETOILE SELECTION 25

Code AMF : (C) 990000004309

Ce fonds commun de placement d'entreprise (FCPE) est géré par ETOILE GESTION, société de Amundi Group
FCPE non coordonné soumis au droit français

Objectifs et politique d'investissement

Classification de l'AMF (Autorité des Marchés Financiers) : Diversifié

En souscrivant au FCPE ETOILE SELECTION 25, nourricier du FCP AMUNDI RESA PRUDENT, vous accédez, par l'intermédiaire de son fonds, à des expertises variées au sein d'un univers large constitué des marchés de taux, d'actions et de devises internationaux. Votre investissement est réalisé à travers AMUNDI RESA PRUDENT, c'est-à-dire qu'il est investi en totalité et en permanence en parts dudit fonds.

La performance de ETOILE SELECTION 25 peut-être inférieure à celle de AMUNDI RESA PRUDENT en raison notamment de ses propres frais.

L'objectif de gestion est de réaliser une performance à moyen terme supérieure à celle de son indicateur de référence (dividendes et coupons réinvestis), après prise en compte des frais courants : 50% EuroMTS Global , 25% JPM Government Bond Index Global couvert en euro, 15% DJ Stoxx50, 6% S&P 500 et 4% MSCI Japon.

Caractéristiques du fonds maître:

Pour y parvenir, l'équipe de gestion tire parti conjointement de trois axes clés de sources de valeurs ajoutées : gestion active de l'allocation d'actifs, sélection de titres et mise en place de stratégies dites « diversifiantes ».

Le fonds peut être exposé jusqu'à 100% de l'actif en produits de taux au travers d'obligations et titres de créance d'émetteurs publics et/ou privés et jusqu'à 30% en produits actions. Le fonds peut investir jusqu'à 100% de son actifs en parts ou actions d'OPCVM comme alternative aux titres en direct. Des instruments financiers à terme ou des acquisitions et cessions temporaires de titres peuvent être utilisés à titre de couverture et/ou d'exposition.

Les revenus nets du fonds sont intégralement réinvestis.

Vous pouvez obtenir le remboursement de vos parts de façon quotidienne selon les modalités décrites dans le règlement de l'OPCVM.

La durée minimum de placement recommandée sur ce fonds est de 3 ans (indépendamment de la durée légale de blocage de votre épargne salariale).

Profil de risque et de rendement

À risque plus faible, rendement potentiellement plus faible ← → À risque plus élevé, rendement potentiellement plus élevé

1	2	3	4	5	6	7
---	---	---	----------	---	---	---

Le niveau de risque de ce fonds reflète principalement le risque des marchés actions et taux sur lesquels il est investi. Les données historiques utilisées pour le calcul de l'indicateur de risque numérique pourraient ne pas constituer une indication fiable du profil de risque futur de l'OPCVM.

La catégorie de risque associée à ce fonds n'est pas garantie et pourra évoluer dans le temps.

La catégorie la plus faible ne signifie pas « sans risque ».

Le capital initialement investi ne bénéficie d'aucune garantie.

Les modalités de souscription/rachat des fonds maître et nourricier sont décrites dans le prospectus des OPCVM.

Les risques importants pour l'OPCVM non pris en compte dans l'indicateur sont :

- **Risque de crédit** : il représente le risque de dégradation soudaine de la qualité de signature d'un émetteur ou celui de sa défaillance.
- **Risque de liquidité** : dans le cas particulier où les volumes d'échange sur les marchés financiers sont très faibles, toute opération d'achat ou vente sur ces derniers peut entraîner d'importantes variations du marché.
- **Risque de contrepartie** : il représente le risque de défaillance d'un intervenant de marché l'empêchant d'honorer ses engagements vis-à-vis de votre portefeuille.
- **L'utilisation de produits complexes** tels que les produits dérivés peut entraîner une amplification des mouvements de titres dans votre portefeuille.

Les autres risques des fonds maître et nourricier sont détaillés dans le prospectus des fonds.

La survenance de l'un de ces risques peut avoir un impact négatif sur la valeur liquidative du portefeuille.

Frais

Les frais et commissions acquittés servent à couvrir les coûts d'exploitation de l'OPCVM y compris les coûts de commercialisation et de distribution des parts, ces frais réduisent la croissance potentielle des investissements.

Frais ponctuels prélevés avant ou après investissement

Frais d'entrée	2,5%
Frais de sortie	Néant

Ces taux correspondent au pourcentage maximal pouvant être prélevé sur votre capital avant que celui-ci ne soit investi (entrée) ou ne vous soit remboursé (sortie). Dans certains cas l'investisseur peut payer moins. Il pourra obtenir auprès de son entreprise et/ou de son teneur de compte la communication du taux des frais d'entrée et de sortie qui lui sont applicables.

Frais prélevés par le fonds sur une année

Frais courants	1,10% de l'actif net moyen
----------------	----------------------------

Frais prélevés par le fonds dans certaines circonstances

Commission de performance	Néant
---------------------------	-------

Les **frais d'entrée et de sortie** affichés sont des frais maximum. Dans certains cas, les frais payés peuvent être inférieurs. Vous pouvez obtenir plus d'informations auprès de votre entreprise.

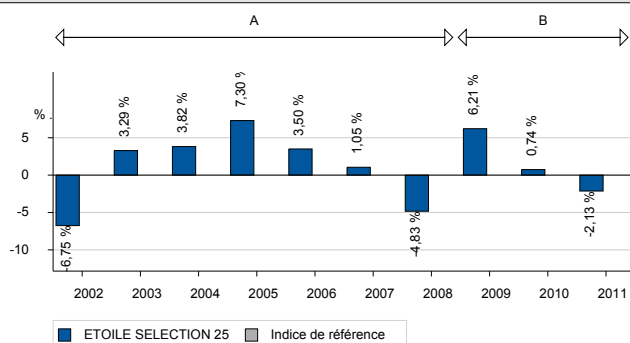
Les **frais courants** sont fondés sur les chiffres de l'exercice en cours. Ce pourcentage peut varier d'une année sur l'autre. Il exclut :

- les commissions de surperformance,
- les frais d'intermédiation, à l'exception des frais d'entrée et de sortie payés par l'OPCVM lorsqu'il achète ou vend des parts d'un autre OPCVM.

Le pourcentage des frais courants présenté ci-contre est une estimation. Pour chaque exercice, le rapport annuel de l'OPCVM donnera le montant exact des frais encourus.

Pour plus d'information sur les frais de cet OPCVM, veuillez vous référer aux rubriques "**frais**" du règlement de cet OPCVM disponible sur le site www.pee.credit-du-nord.fr.

Performances passées



A : Durant cette période l'OPCVM adopte une gestion diversifiée sans indicateur de référence

B : Durant cette période l'OPCVM adopte une gestion diversifiée avec couverture du risque de change sans indicateur de référence

Les performances ne sont pas constantes dans le temps et ne préjugent pas des performances futures.

Les performances annualisées présentées dans ce diagramme sont calculées après déduction de tous les frais prélevés par le fonds.

Le fonds a été créé le 12 avril 1989.

La devise de référence est l'euro (EUR).

Informations pratiques

Nom du dépositaire : SOCIETE GENERALE.

Nom du teneur de compte : CREDIT DU NORD et/ou, le cas échéant, tout autre Teneur de comptes désigné par l'Entreprise.

Forme juridique de l'OPCVM : multi-entreprises

Selon votre régime fiscal, les plus-values et revenus éventuels liés à la détention de titres de l'OPCVM peuvent être soumis à taxation. Nous vous conseillons de vous renseigner à ce sujet auprès du commercialisateur de l'OPCVM.

Le conseil de surveillance est composé de 1 représentant des porteurs de parts de chaque entreprise et de 1 représentant de chaque entreprise désignés selon les modalités prévues au règlement du fonds. Il a notamment pour fonction d'examiner le rapport de gestion et les comptes annuels du fonds, la gestion financière, administrative et comptable. Il décide notamment des opérations de fusion, scission ou liquidation. Pour plus de précision, veuillez vous reporter au règlement.

Le dernier prospectus complet et les derniers documents d'information périodique réglementaires de l'OPCVM maître et de l'OPCVM nourricier, ainsi que toutes autres informations pratiques, sont disponibles gratuitement auprès de leurs sociétés de gestion.

La valeur liquidative est disponible sur simple demande auprès de la société de gestion, sur son site Internet <http://www.etoile-gestion.com>.

La responsabilité de ETOILE GESTION ne peut être engagée que sur la base de déclarations contenues dans le présent document qui seraient trompeuses, inexactes ou non cohérentes avec les parties correspondantes du prospectus de l'OPCVM.

Cet OPCVM est agréé en France et réglementé par l'Autorité des marchés financiers (AMF).

Les informations clés pour l'investisseur ici fournies sont exactes et à jour au 6 février 2012.